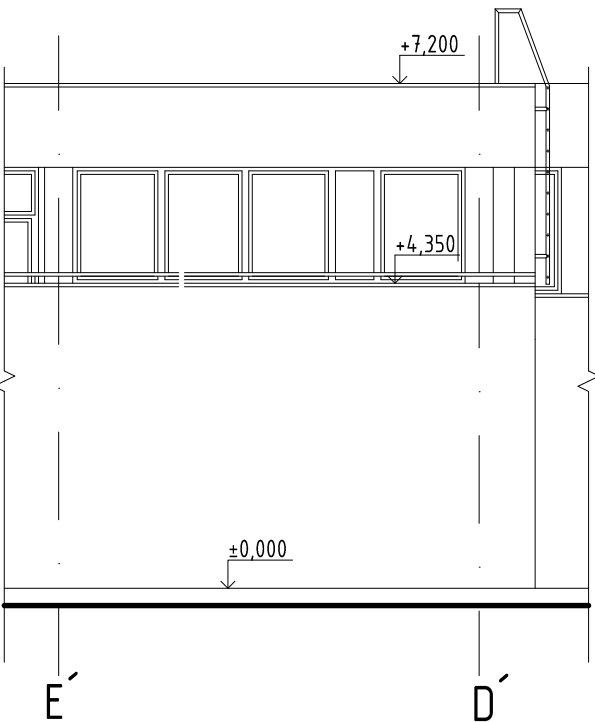


POHLAD VÝCHODNÝ BLOK "C" - DJ55

MIERKA 1:100



NAVRHOVANÝ STAV

±0,000 = ÚROVEŇ PODLAHY NA 1.NP

ZODP. PROJEKTANT	VYPRACOVAL	KONTROLOVAL	SK UNION STAV s.r.o. projekcia,inž.činnosť,dozor MILETIČOVA 312/3A 821 08 BRATISLAVA	
Ing., Ing. arch. Tomáš Žáček	Ing. Eduard Pohl	Ing., Ing. arch. Tomáš Žáček		
INVESTOR: Mestská časť Bratislava - Petržalka, Kutlíkova 17, Bratislava 852 12				
MIESTO STAVBY: ŠEVČENKOVA č. 1139/35, BRATISLAVA - Petržalka, p.č. 3391, k.ú. Petržalka				
NÁZOV	PRESTAVBA ŠKOLNÍCKEHO BYTU NA TRIEDU MŠ NA MŠ ŠEVČENKOVA 1139/35 - BRATISLAVA		FORMÁT	2 x A4
			DÁTUM	09 / 2021
			STUPEŇ P.D.	PDRS
PROFESIA	ARCHITEKTONICKO - STAVEBNÁ ČASŤ		ČÍSLO ZÁKAZKY	588/21
			MIERKA	1: 100
OBSAH	Blok "C" - DJ 55 POHĽAD VÝCHODNÝ		KÓTOVANÉ V:	Č. VÝKRESU
			MM	10